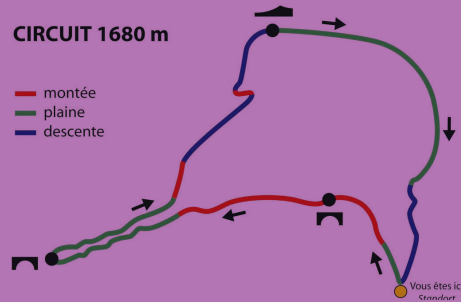


EXTRAS

CIRCUIT 1680 m

- montée
- plaine
- descente



Mini-Bike

Fährst du auch gerne mit dem Mountainbike? Dann bist du in Bech auf der Mountainbikestrecke für Kinder genau richtig. Die Strecke ist 1,7 km lang. Der Startpunkt befindet sich am alten Becher Bahnhof. Der Verlauf der Strecke ist mit BMB gekennzeichnet.

Waldspielplatz mit Waldkegelbahn

In Bech beim ehemaligen Bahnhof befindet sich ein barrierefreier Spielplatz, eine Waldkegelbahn, eine Petanque Piste sowie ein Amphitheater. Nach dem Abschluss des Kinderwanderweges kannst du hier einen gemütlichen Nachmittag verbringen.

Becher Gare

1, Bécher Gare
L-6230 Bech
www.mullerthal.lu



BECHER GARE in Bech

Kinderwanderweg „Auf den Spuren von Charly“

Auf 13 verschiedenen Stationen kommst du auf dem Kinderwanderweg unter anderem den Waldtieren auf die Spur und kannst „Großmutter's Waschmaschine“ ausprobieren. Los geht's am ehemaligen Bahnhof „Becher Gare“.



5,5 km



Becher Gare

1, Bécher Gare
L-6230 Bech

www.mullerthal.lu



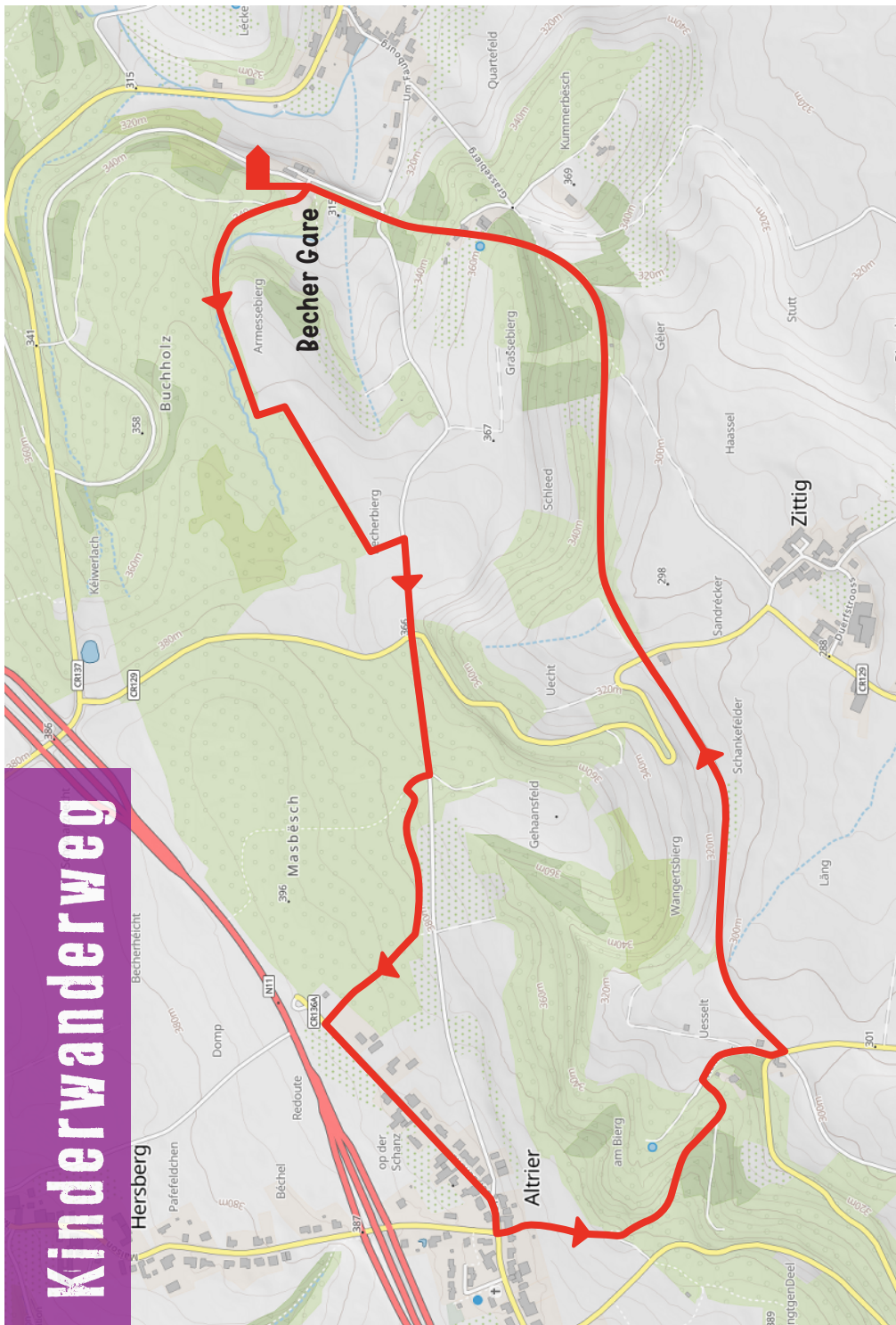
LE GOUVERNEMENT
DU GRAND-DUCHÉ DE LUXEMBOURG
Ministère de l'Agriculture,
de l'Alimentation et de la Viticulture

Europäischer Landwirtschaftsfonds für die Entwicklung des ländlichen Raumes (ELER). Hier investiert Europa in die ländlichen Gebiete.

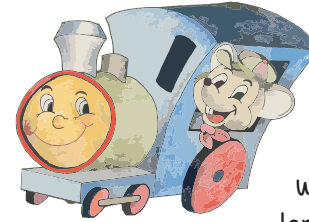
Hier weitere
Touren



Kinderwanderweg



Kinderwanderweg



Charly war eine Eisenbahn. Eine Informationstafel direkt am Startpunkt des Kinderwanderweges erklärt dir alles, was du über Charly und seine Geschichte wissen musst. Auf dem Kinderwanderweg lernst du auch noch allerhand über Tiere und Pflanzen. Du kannst mit einem Baum telefonieren und dein Echo hören. Beim Tierweitsprung testest du, wer weiter springt: du oder die Waldbewohner?

Auf dem letzten Stück des Kinderwanderweges kommst du Charly auf die Spur. Dann folgt die Route nämlich der Strecke, auf der der kleine Zug früher fuhr. Wenn du nach dem langen Tunnel immer noch nicht müde bist, kannst du dich auf dem Spielplatz direkt neben Charlys altem Bahnhof austoben.

